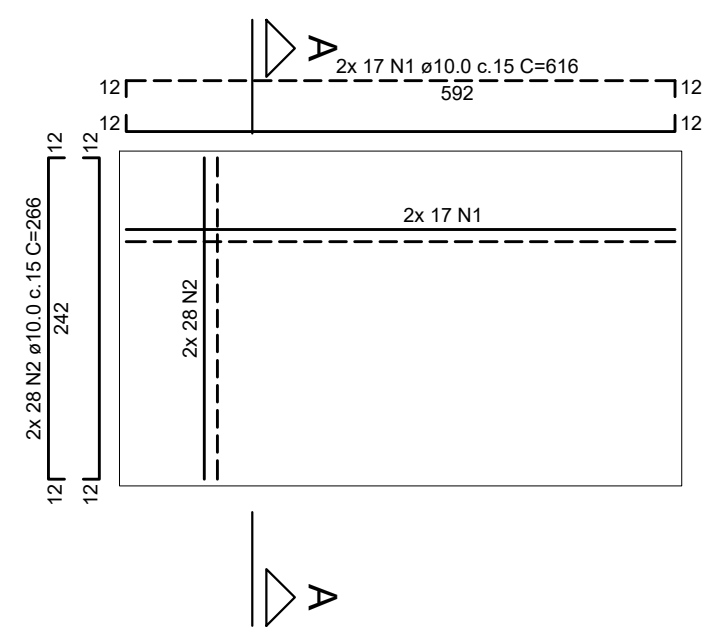
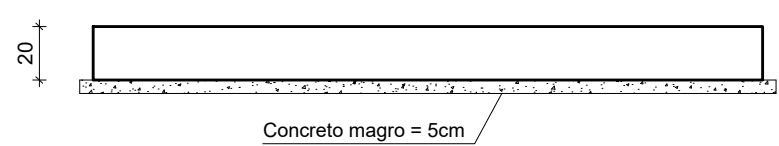


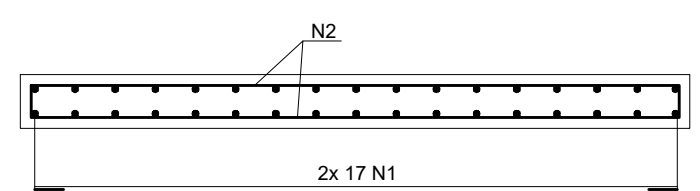
FORMA - LAJE DE FUND.
RESERVATÓRIO INFERIOR
ESC 1:50



ARMAÇÃO - LAJE DE FUND.
RESERVATÓRIO INFERIOR
ESC 1:50



FORMA - CORTE AA
ESC 1:25




ARMAÇÃO - CORTE AA
ESC 1:25

RELAÇÃO DO AÇO					
AÇO	N	DIAM (mm)	QUANT	C.UNIT (cm)	C.TOTAL (cm)
CA50	1	10.0	34	616	20944
	2	10.0	56	266	14896

- Concreto fck>25MPa.
- Cobrimento = 4cm.

RESUMO DO AÇO			
AÇO	DIAM (mm)	C.TOTAL (m)	PESO + 0% (kg)
CA50	10.0	359	226
PESO TOTAL (kg)			
CA50	226		



UNIVERSIDADE FEDERAL DE PERNAMBUCO
SUPERINTENDÊNCIA DE PROJETOS E OBRAS
DIRETORIA DE PLANOS E PROJETOS

CAMPUS
JOAQUIM AMAZONAS

projeto: CB - ANEXO - ALIMENTAÇÃO DE ÁGUA DA COMPESA	prancha: 01 / 01	área técnica: ESTRUTURA
título do documento: FORMA E ARMAÇÃO LAJE FUNDO RESERVATÓRIO INF.	escala: 1/50	data: MARÇO 2023
etapa: PROJETO EXECUTIVO		

responsáveis técnicos:
D.F.O. ALTER SILVEIRA DE AQUINO ENG. CIVIL - CREA: 27.385-D/PE

aprovação:
D.P.P. ISABEL PINTO
S.P.O. CARLOS FALCÃO
U F P E ALFREDO GOMES

DIRETORA
SUPERINTENDENTE
REITOR



Emitido em 13/06/2025

PROJETO Nº 244/2025 - DPP (11.02.04)

(Nº do Protocolo: NÃO PROTOCOLADO)

(Assinado digitalmente em 13/06/2025 13:56)

ALTER SILVEIRA DE AQUINO SILVA

ENGENHEIRO-AREA

DFO (11.02.02)

Matrícula: ###410#5

(Assinado digitalmente em 13/06/2025 14:23)

MARIA ISABEL PINTO DE OLIVEIRA

DIRETOR

DPP (11.02.04)

Matrícula: ###330#6

Visualize o documento original em <http://sipac.ufpe.br/documentos/> informando seu número: **244**, ano: **2025**, tipo:
PROJETO, data de emissão: **13/06/2025** e o código de verificação: **2fc85d675e**